



ΣΤΑΤΙΣΤΙΚΗ ΠΕΡΙΓΡΑΦΗ ΑΞΙΟΛΟΓΗΣΗΣ ΜΑΘΗΜΑΤΟΣ/ ΔΙΔΑΣΚΑΛΙΑΣ ΑΠΟ ΤΟΥΣ ΦΟΙΤΗΤΕΣ

ΠΡΟΓΡΑΜΜΑ ΜΕΤΑΠΤΥΧΙΑΚΩΝ ΣΠΟΥΔΩΝ ΣΤΙΣ ΑΤΜΟΣΦΑΙΡΙΚΕΣ ΕΠΙΣΤΗΜΕΣ ΚΑΙ ΠΕΡΙΒΑΛΛΟΝ

Διδάσκων	ΛΩΛΗΣ ΧΡΗΣΤΟΣ	Ακ. έτος/Εξάμηνο	2021 - 2022/Χειμερινό
Κωδικός μαθήματος	ΑΕΠΥ101	Σύνολο Ερωτηματολογίων	6/6 (100.0%)
Τίτλος	Μετεωρολογία	Φοιτητές που δήλωσαν το μάθημα	6

Κατανομή φοιτητών ανά εξάμηνο σπουδών

Εξάμηνο Φοιτητή	1	2	3	4	5	6	7	8	9	10	11	12	>=13
Συχνότητα	6	0	0	0	0	0	0	0	0	0	0	0	0

Δηλώσεις φοιτητών

Δήλωση μαθήματος από φοιτητή	1 φορά	2 φορές	3 φορές	4 φορές	>=5 φορές
Συχνότητα	6	0	0	0	0

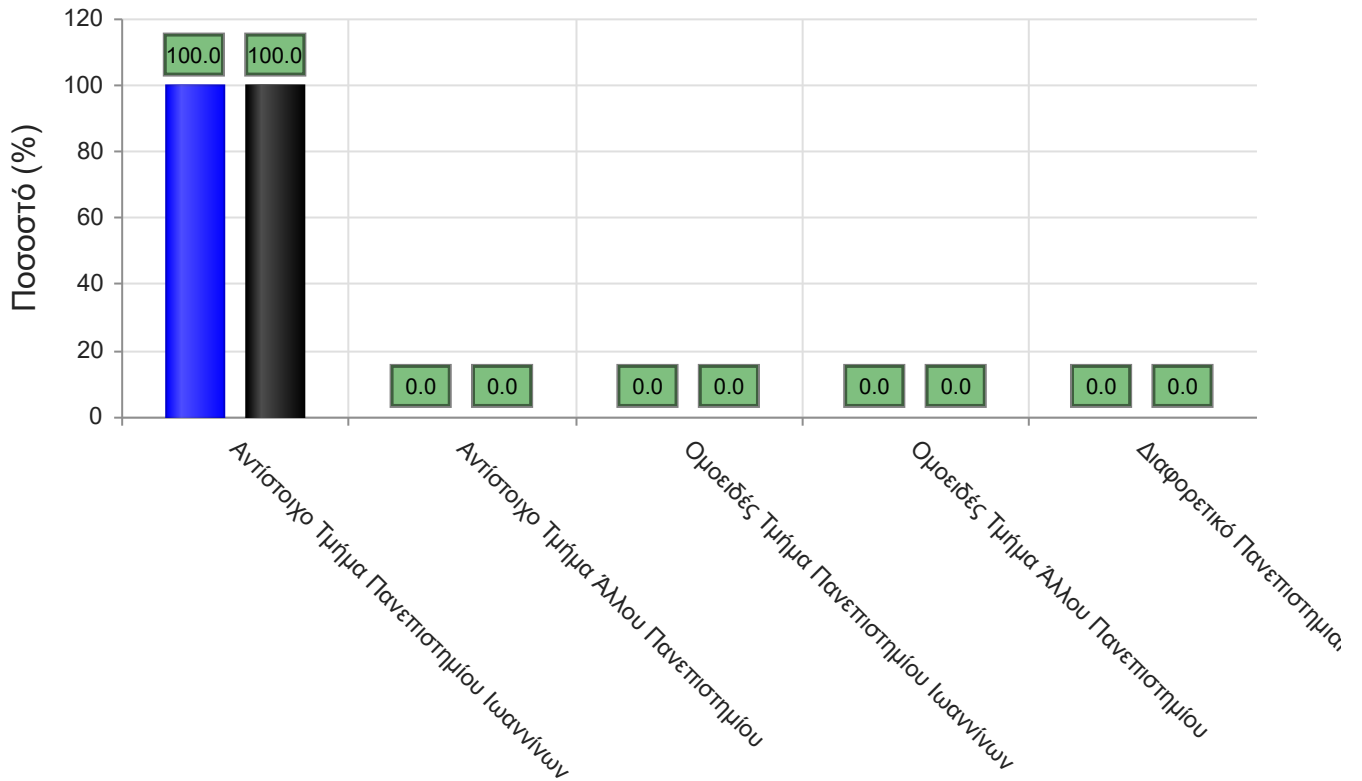
A. Ερωτήσεις για το/τη μεταπτυχιακό/ή φοιτητή/φοιτήτρια:

1. Ηλικία:

Έγκυρα	Άκυρα	Πλήθος	Άθροισμα	Μέγιστο	Ελάχιστο	Μέση τιμή	Μέσος
3	3	6	74	27	23	24.7	24.0

2. Προπτυχιακός Τίτλος Σπουδών:

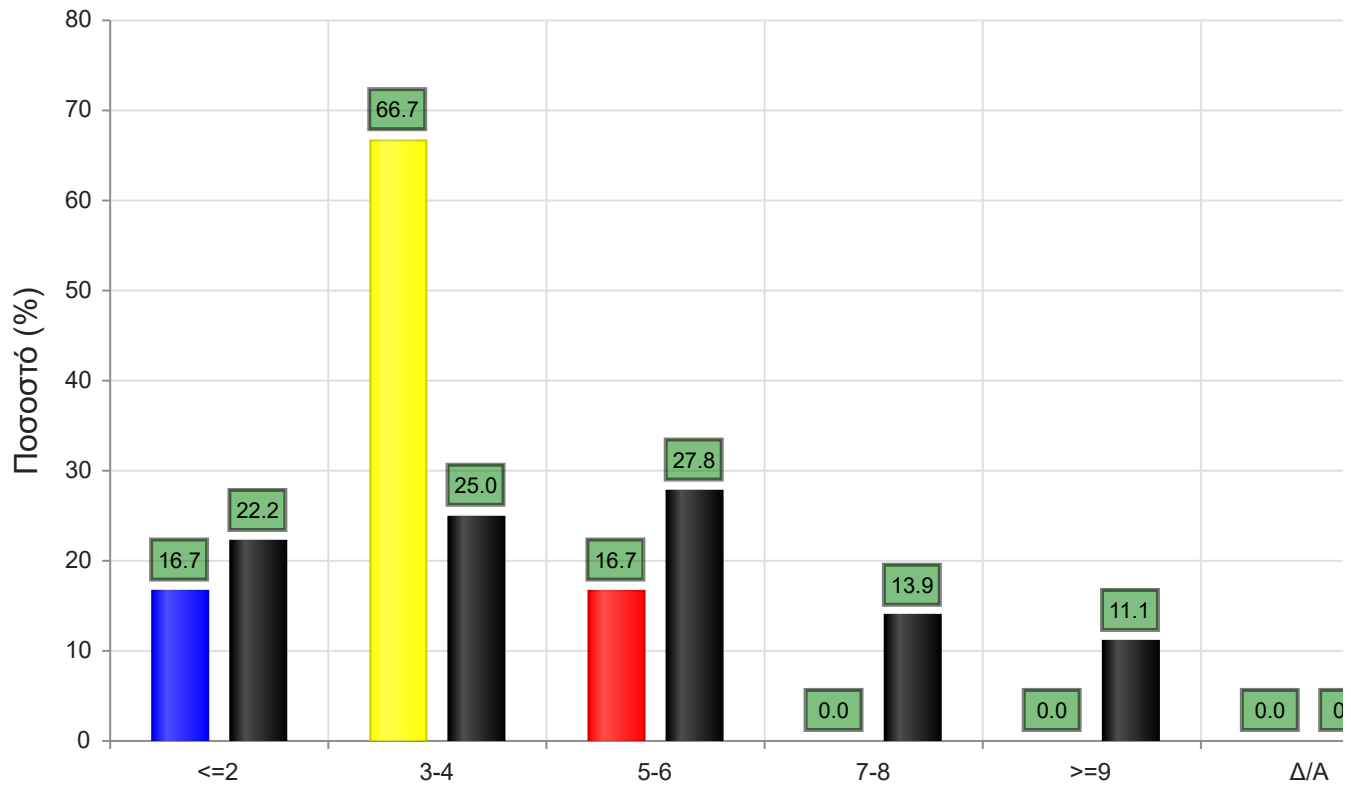
	Συχνότητα	Ποσοστό (%)	Ποσοστό τμήματος (%)
Αντίστοιχο Τμήμα Πανεπιστημίου Ιωαννίνων	6	100.0	100.0
Αντίστοιχο Τμήμα Άλλου Πανεπιστημίου	0	0.0	0.0
Ομοειδές Τμήμα Πανεπιστημίου Ιωαννίνων	0	0.0	0.0
Ομοειδές Τμήμα Άλλου Πανεπιστημίου	0	0.0	0.0
Διαφορετικό Πανεπιστημιακό Τμήμα	0	0.0	0.0
Σύνολο Απαντήσεων	6	-	-
Ολικό Σύνολο	6	-	-



Μέσος όρος απαντήσεων : 1 (Αντίστοιχο Τμήμα Πανεπιστημίου Ιωαννίνων)
Μέσος όρος τμήματος : 1.0 (Αντίστοιχο Τμήμα Πανεπιστημίου Ιωαννίνων)

3. Εβδομαδιαίες ώρες μελέτης μαθήματος:

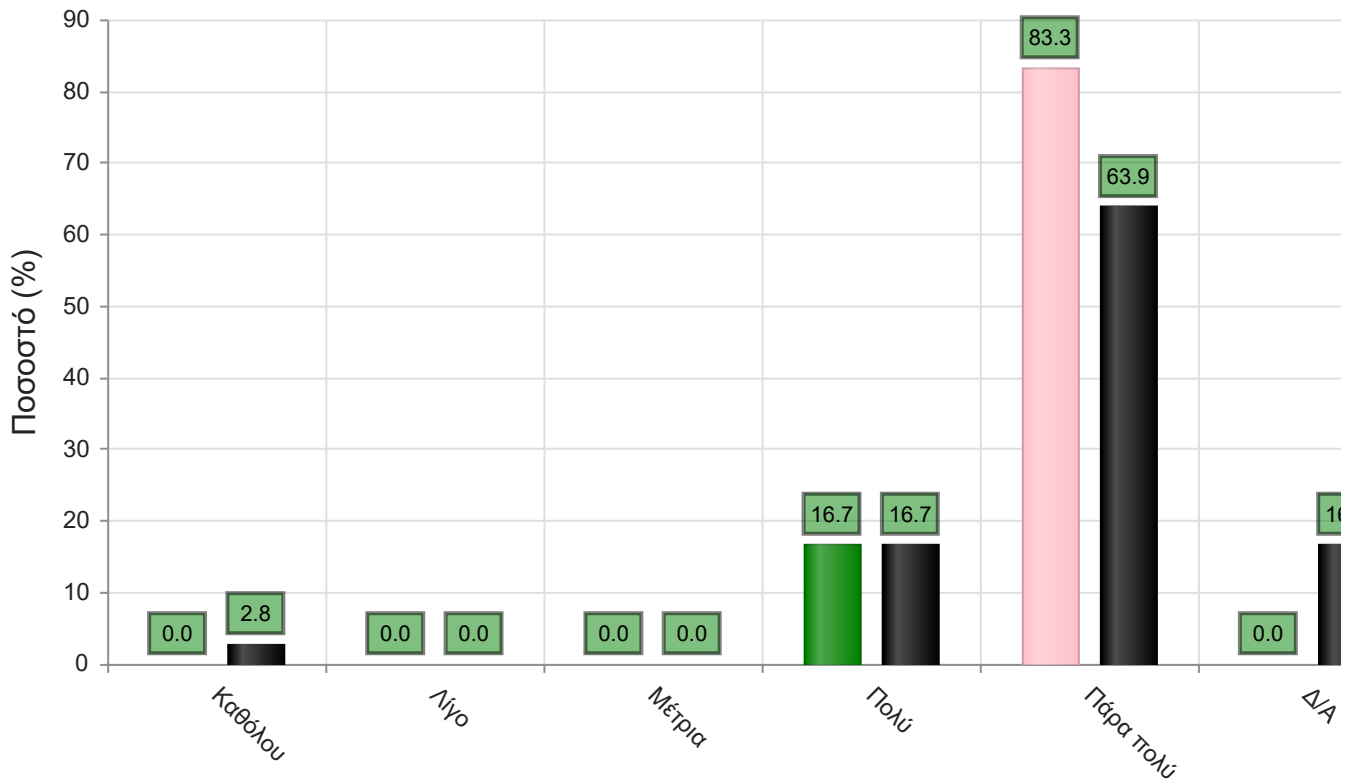
	Συχνότητα	Ποσοστό (%)	Ποσοστό τμήματος(%)
<=2	1	16.7	22.2
3-4	4	66.7	25.0
5-6	1	16.7	27.8
7-8	0	0.0	13.9
>=9	0	0.0	11.1
Δ/Α	0	0.0	0.0
Σύνολο Απαντήσεων	6	-	-
Ολικό Σύνολο	6	-	-



Μέσος όρος απαντήσεων : 2.0 (3-4)
Μέσος όρος τμήματος : 2.7 (5-6)

4. Κατά πόσο ανταποκριθήκατε συστηματικά στις γραπτές εργασίες/ασκήσεις;

	Συχνότητα	Ποσοστό (%)
Καθόλου	0	0.0
Λίγο	0	0.0
Μέτρια	0	0.0
Πολύ	1	16.7
Πάρα πολύ	5	83.3
Δ/Α	0	0.0
Σύνολο Απαντήσεων	6	
Ολικό Σύνολο	6	

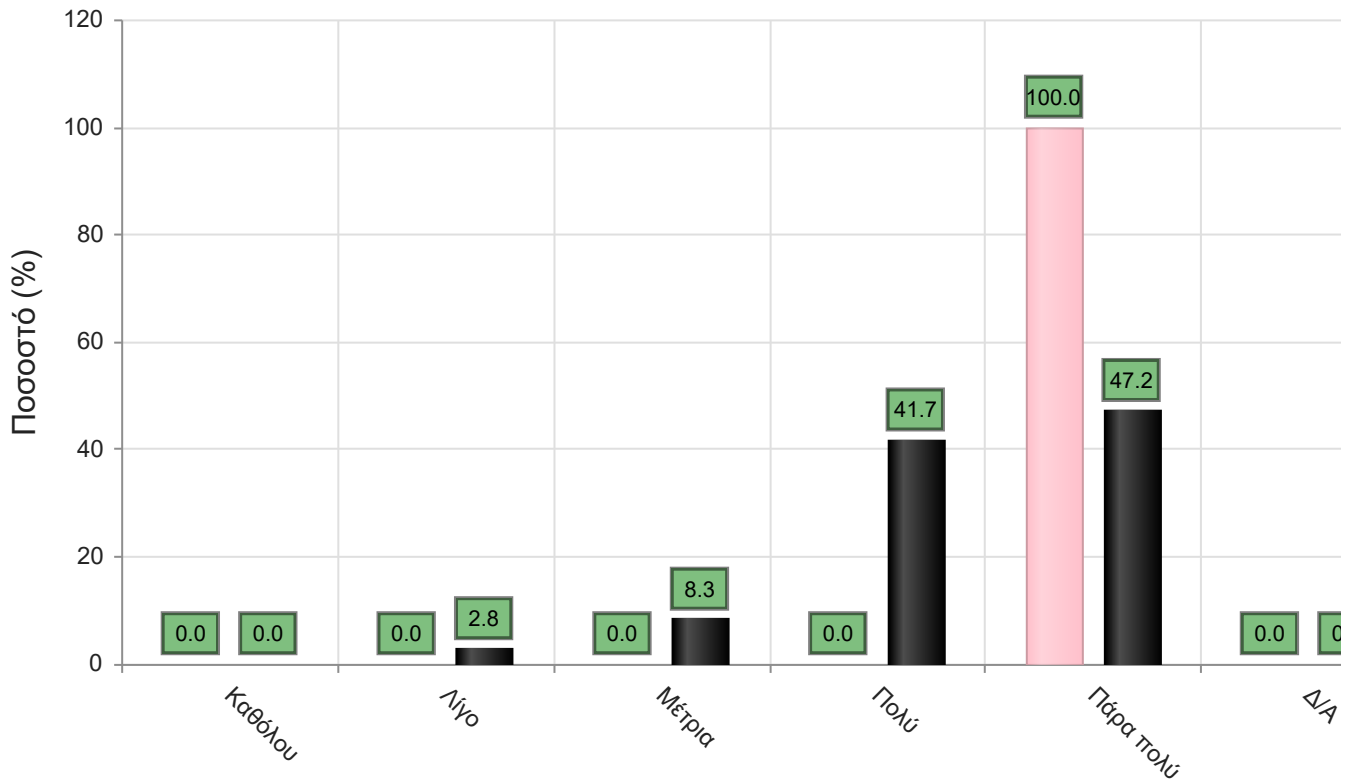


Μέσος όρος απαντήσεων : 4.8 (Πάρα πολύ)
Μέσος όρος τμήματος : 4.7 (Πάρα πολύ)

B. Ερωτήσεις για το διδάσκοντα:

5. Οργανώνει και παρουσιάζει αποτελεσματικά την ύλη των διαλέξεων/σεμιναρίων;

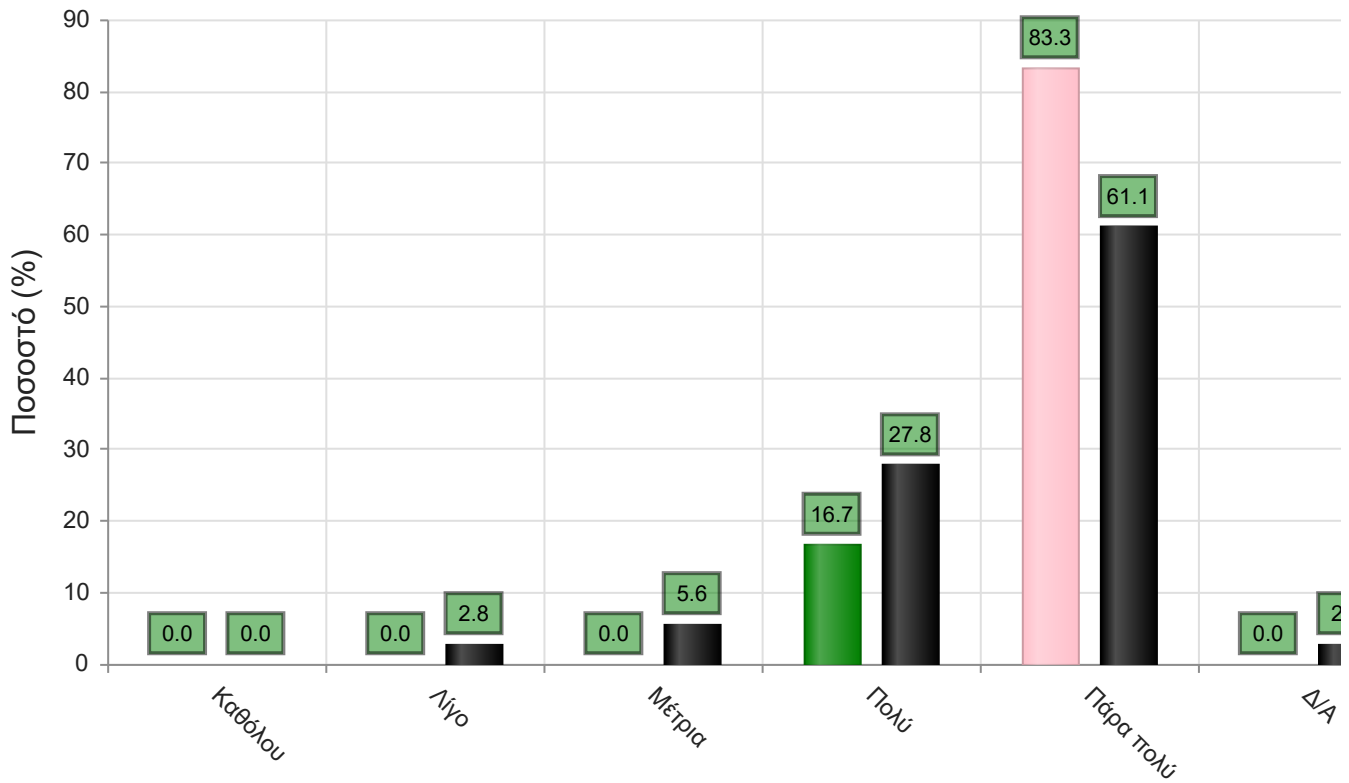
	Συχνότητα	Ποσοστό (%)
Καθόλου	0	0.0
Λίγο	0	0.0
Μέτρια	0	0.0
Πολύ	0	0.0
Πάρα πολύ	6	100.0
Δ/Α	0	0.0
Σύνολο Απαντήσεων	6	
Ολικό Σύνολο	6	



Μέσος όρος απαντήσεων : 5.0 (Πάρα πολύ)
Μέσος όρος τμήματος : 4.3 (Πολύ)

6. Επιτυγχάνει να διεγείρει το ενδιαφέρον των φοιτητών για το αντικείμενο;

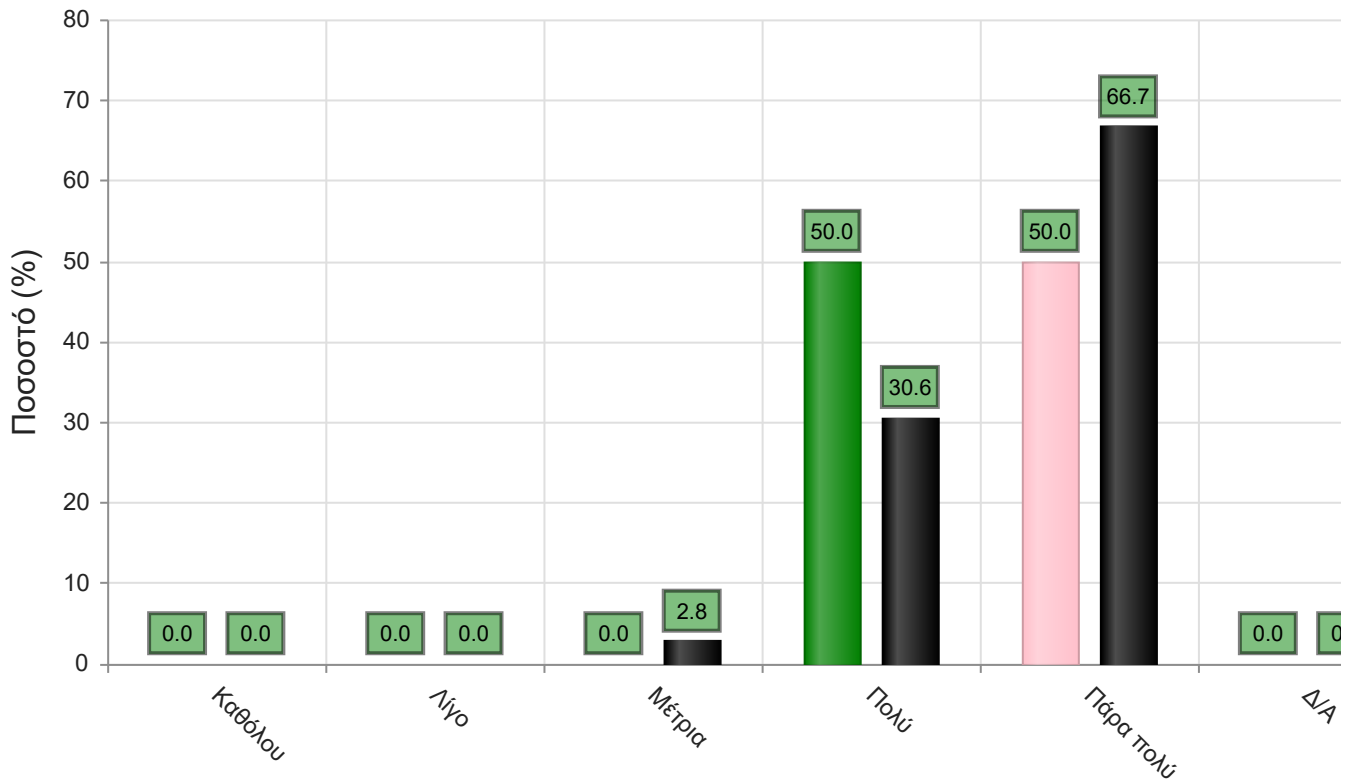
	Συχνότητα	Ποσοστό (%)
Καθόλου	0	0.0
Λίγο	0	0.0
Μέτρια	0	0.0
Πολύ	1	16.7
Πάρα πολύ	5	83.3
Δ/Α	0	0.0
Σύνολο Απαντήσεων	6	
Ολικό Σύνολο	6	



Μέσος όρος απαντήσεων : 4.8 (Πάρα πολύ)
Μέσος όρος τμήματος : 4.5 (Πάρα πολύ)

7. Εμπνέει εμπιστοσύνη σχετικά με τις γνώσεις του/της;

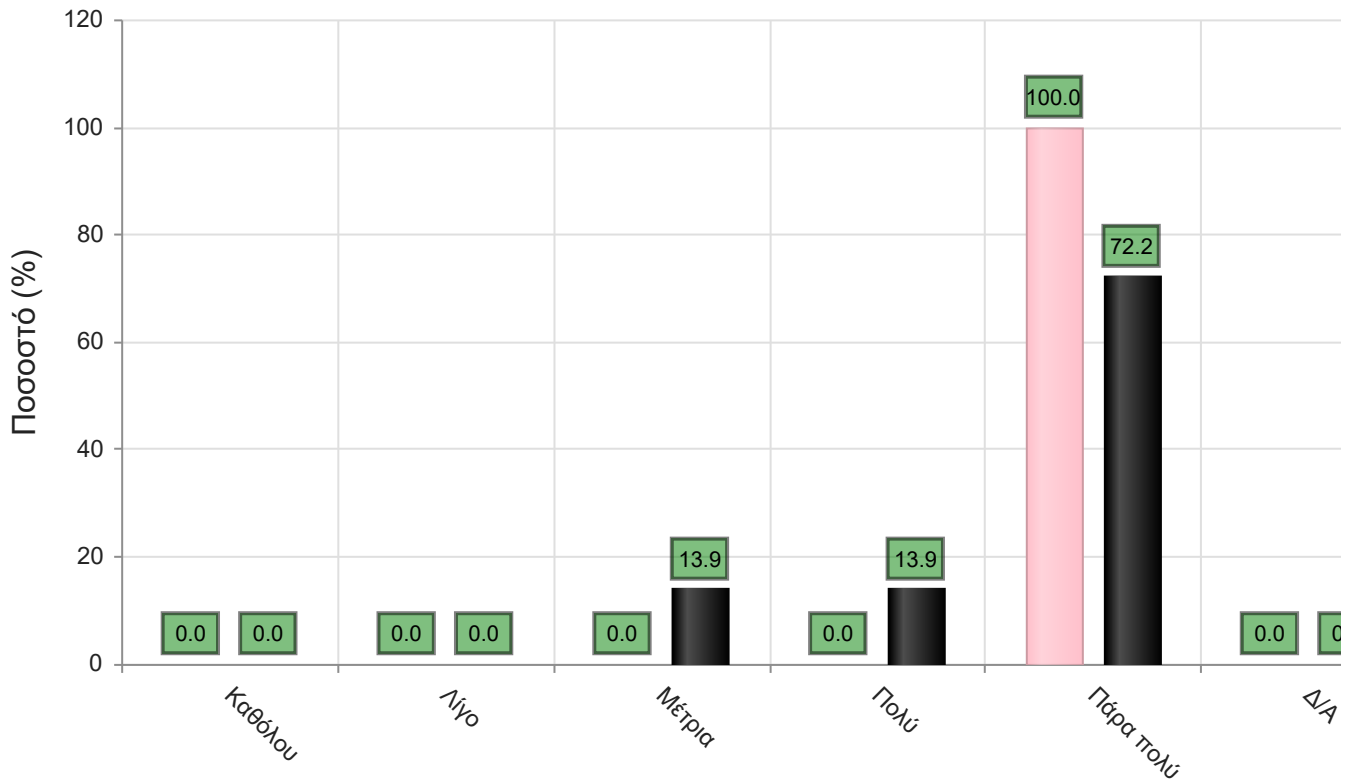
	Συχνότητα	Ποσοστό (%)
Καθόλου	0	0.0
Λίγο	0	0.0
Μέτρια	0	0.0
Πολύ	3	50.0
Πάρα πολύ	3	50.0
Δ/Α	0	0.0
Σύνολο Απαντήσεων	6	
Ολικό Σύνολο	6	



Μέσος όρος απαντήσεων : 4.5 (Πάρα πολύ)
Μέσος όρος τμήματος : 4.6 (Πάρα πολύ)

8. Είναι συνεπής στις υποχρεώσεις του/της (παρουσία στα μαθήματα και συνεργασία με τους μεταπτυχιακούς φοιτητές);

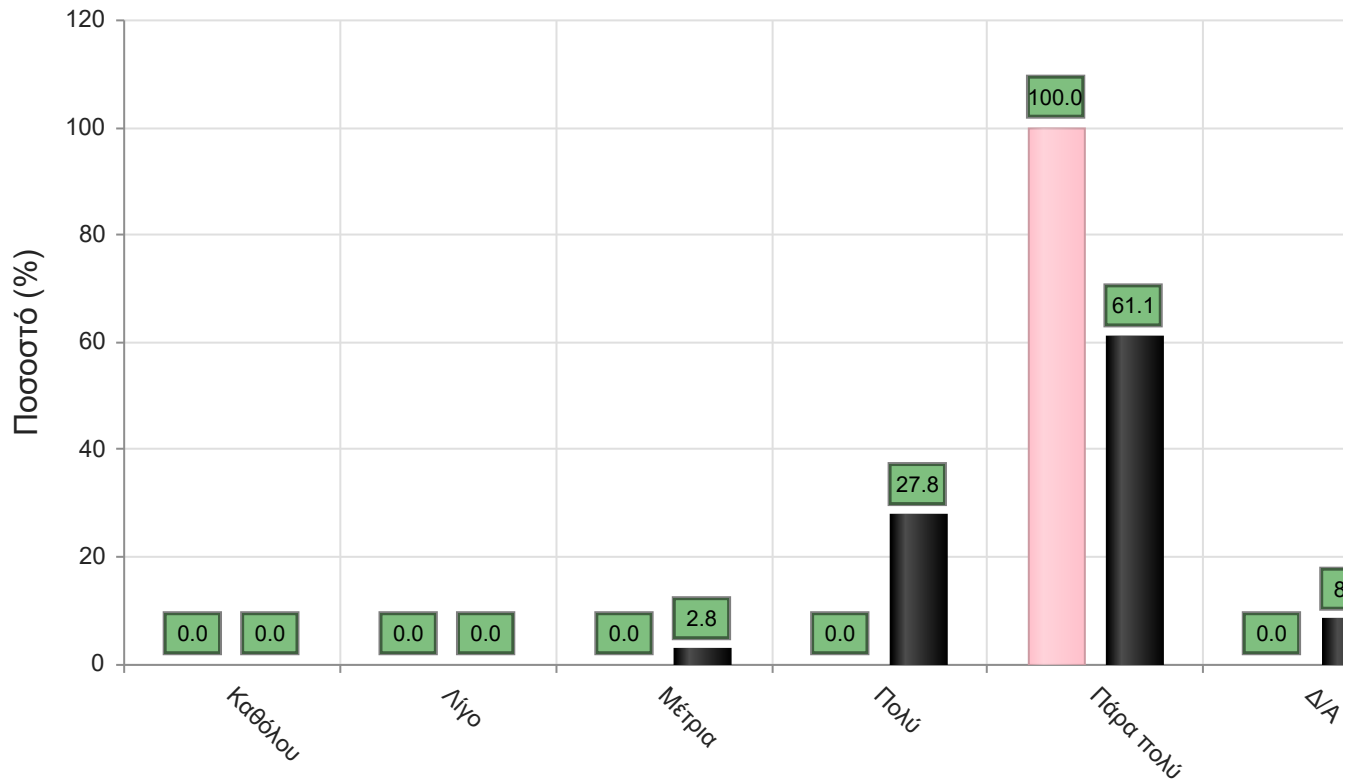
	Συχνότητα	Ποσοστό (%)
Καθόλου	0	0.0
Λίγο	0	0.0
Μέτρια	0	0.0
Πολύ	0	0.0
Πάρα πολύ	6	100.0
Δ/Α	0	0.0
Σύνολο Απαντήσεων	6	
Ολικό Σύνολο	6	



Μέσος όρος απαντήσεων : 5.0 (Πάρα πολύ)
Μέσος όρος τμήματος : 4.6 (Πάρα πολύ)

9. Είναι γενικά προσιτός/η και διαθέσιμος/η για ερωτήσεις/συμβουλευτικές συναντήσεις με τους φοιτητές, ακόμη και εκτός των ωρών του μαθήματος;

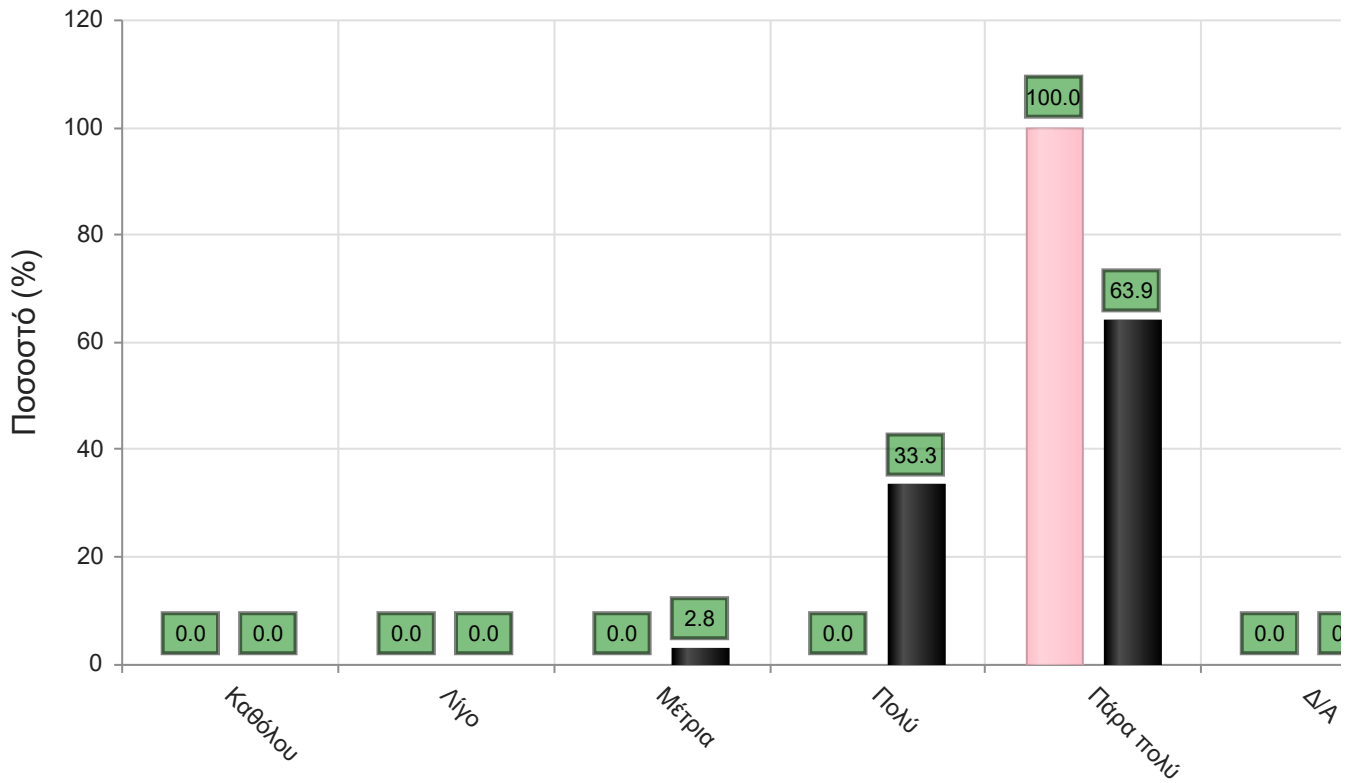
	Συχνότητα	Ποσοστό (%)
Καθόλου	0	0.0
Λίγο	0	0.0
Μέτρια	0	0.0
Πολύ	0	0.0
Πάρα πολύ	6	100.0
Δ/Α	0	0.0
Σύνολο Απαντήσεων	6	
Ολικό Σύνολο	6	



Μέσος όρος απαντήσεων : 5.0 (Πάρα πολύ)
Μέσος όρος τμήματος : 4.6 (Πάρα πολύ)

10. Πόσο ικανοποιητική είναι η συνολική εικόνα του/της διδάσκοντα/ουσας;

	Συχνότητα	Ποσοστό (%)
Καθόλου	0	0.0
Λίγο	0	0.0
Μέτρια	0	0.0
Πολύ	0	0.0
Πάρα πολύ	6	100.0
Δ/Α	0	0.0
Σύνολο Απαντήσεων	6	
Ολικό Σύνολο	6	

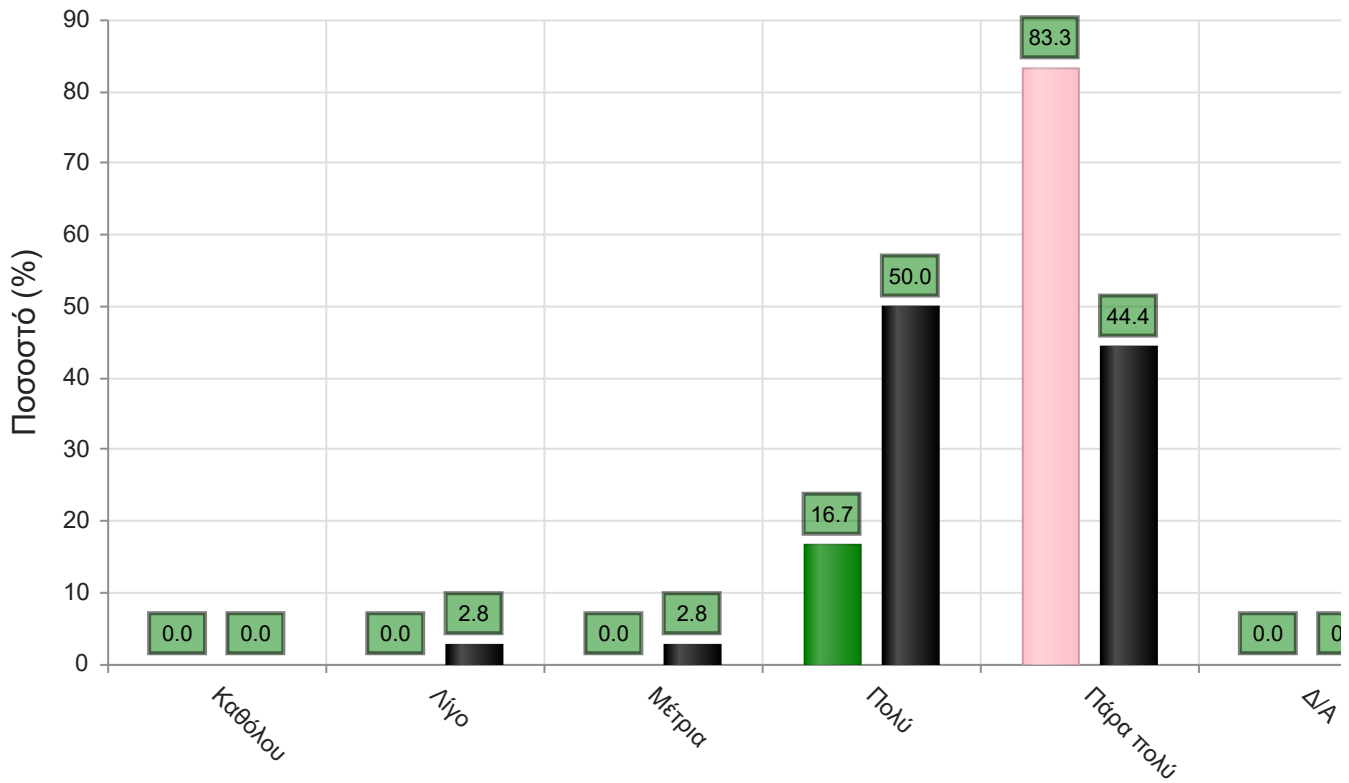


Μέσος όρος απαντήσεων : 5.0 (Πάρα πολύ)
Μέσος όρος τμήματος : 4.6 (Πάρα πολύ)

Γ. Περιεχόμενο και οργάνωση μαθήματος:

11. Οι στόχοι του μαθήματος ήταν σαφείς;

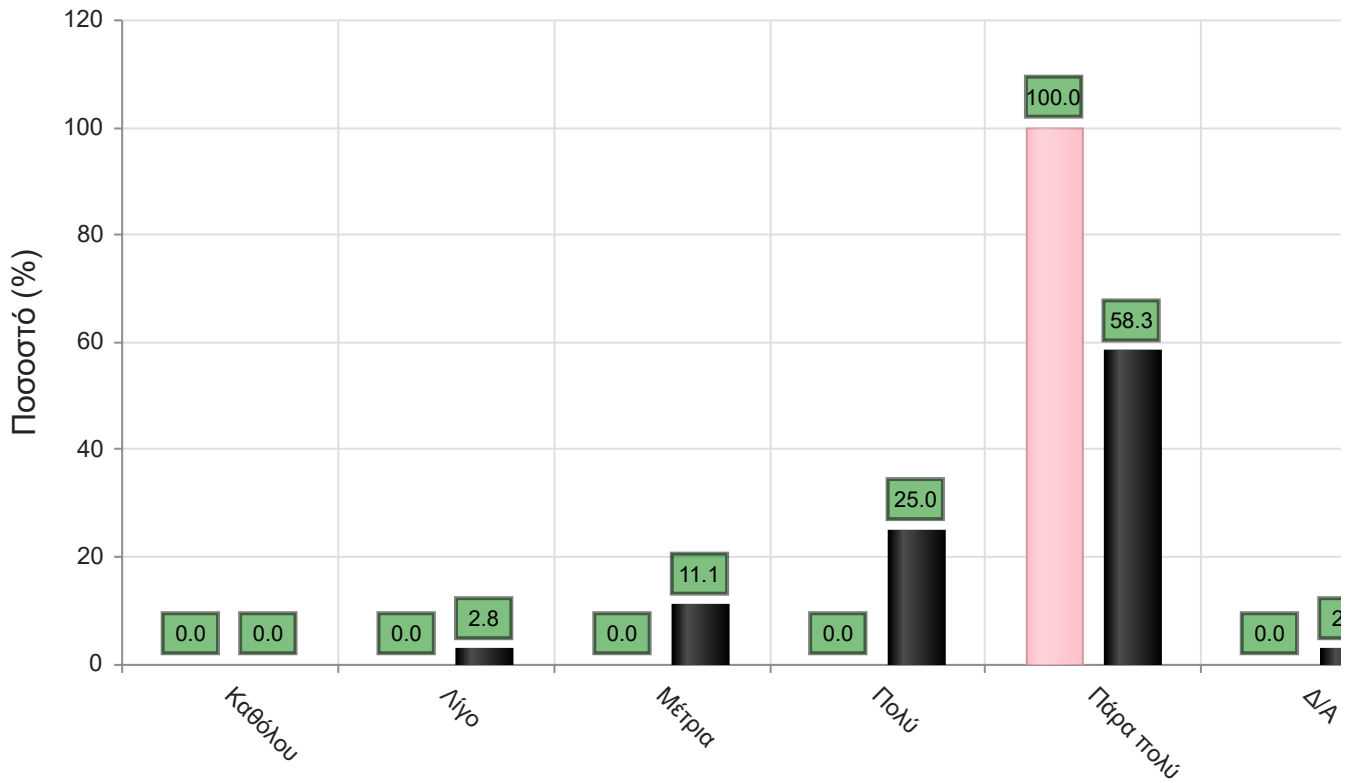
	Συχνότητα	Ποσοστό (%)
Καθόλου	0	0.0
Λίγο	0	0.0
Μέτρια	0	0.0
Πολύ	1	16.7
Πάρα πολύ	5	83.3
Δ/Α	0	0.0
Σύνολο Απαντήσεων	6	
Ολικό Σύνολο	6	



Μέσος όρος απαντήσεων : 4.8 (Πάρα πολύ)
Μέσος όρος τμήματος : 4.4 (Πολύ)

12. Η ύλη που καλύφθηκε ανταποκρινόταν στους στόχους του μαθήματος;

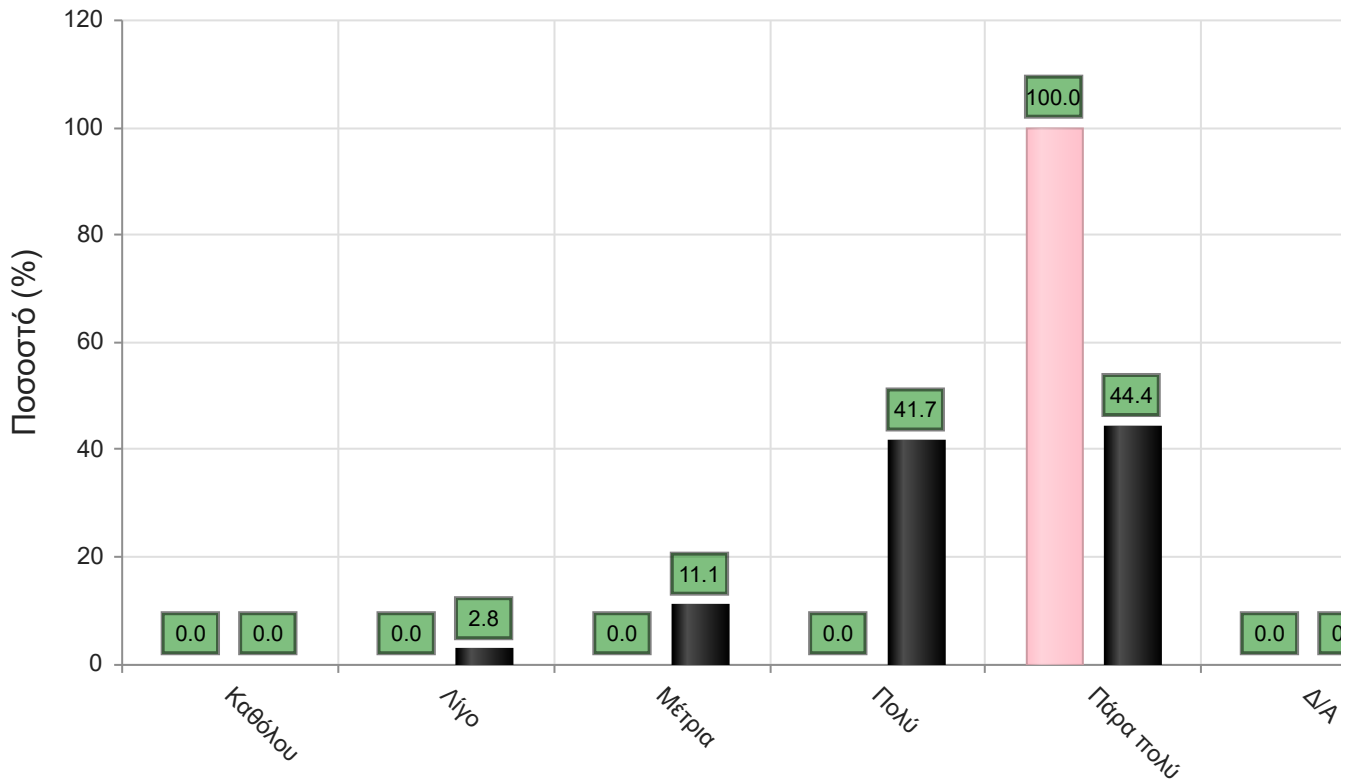
	Συχνότητα	Ποσοστό (%)
Καθόλου	0	0.0
Λίγο	0	0.0
Μέτρια	0	0.0
Πολύ	0	0.0
Πάρα πολύ	6	100.0
Δ/Α	0	0.0
Σύνολο Απαντήσεων	6	
Ολικό Σύνολο	6	



Μέσος όρος απαντήσεων : 5.0 (Πάρα πολύ)
Μέσος όρος τμήματος : 4.4 (Πολύ)

13. Η ύλη που διδάχθηκε ήταν καλά οργανωμένη, ως προς την ποσότητα και το ρυθμό κάλυψής της;

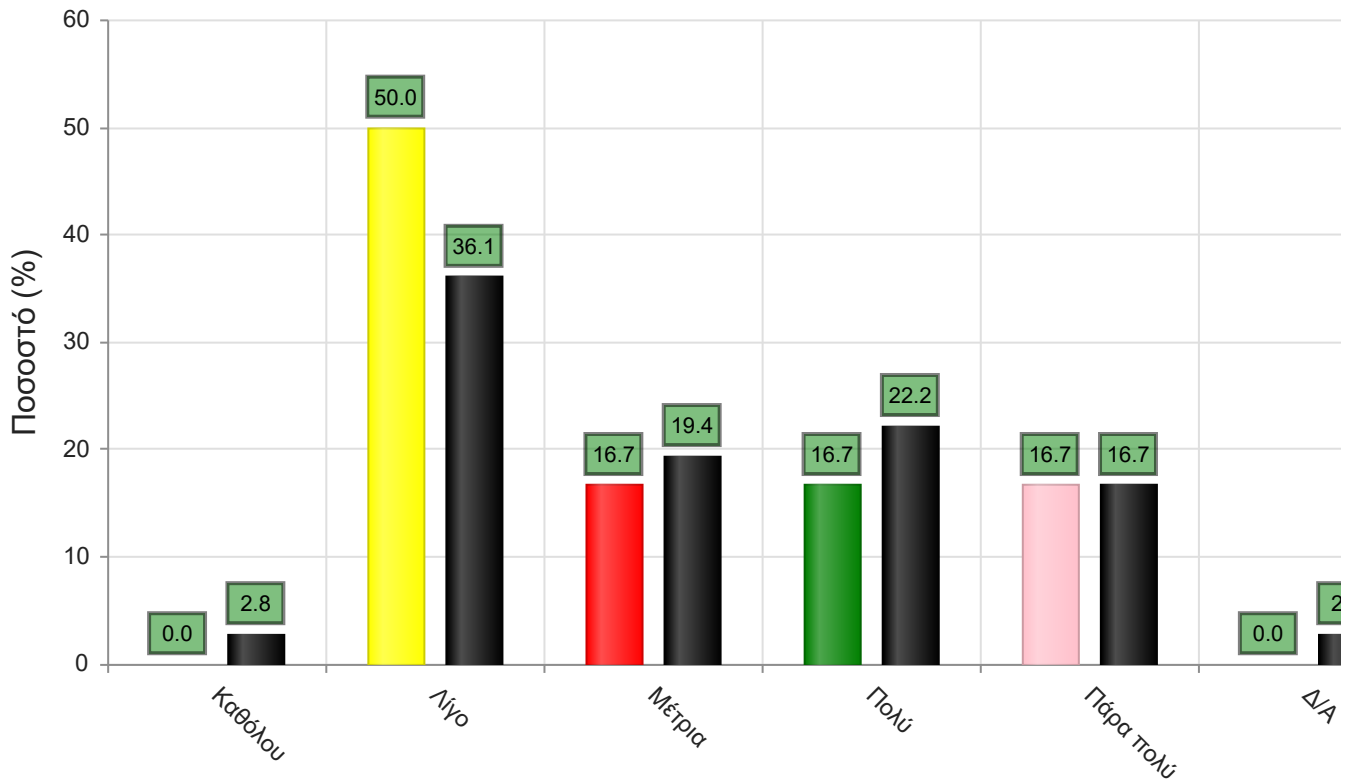
	Συχνότητα	Ποσοστό (%)
Καθόλου	0	0.0
Λίγο	0	0.0
Μέτρια	0	0.0
Πολύ	0	0.0
Πάρα πολύ	6	100.0
Δ/Α	0	0.0
Σύνολο Απαντήσεων	6	
Ολικό Σύνολο	6	



Μέσος όρος απαντήσεων : 5.0 (Πάρα πολύ)
Μέσος όρος τμήματος : 4.3 (Πολύ)

14. Πόσο απαραίτητα κρίνετε τα προαπαιτούμενα του μαθήματος; (εάν υπάρχουν)

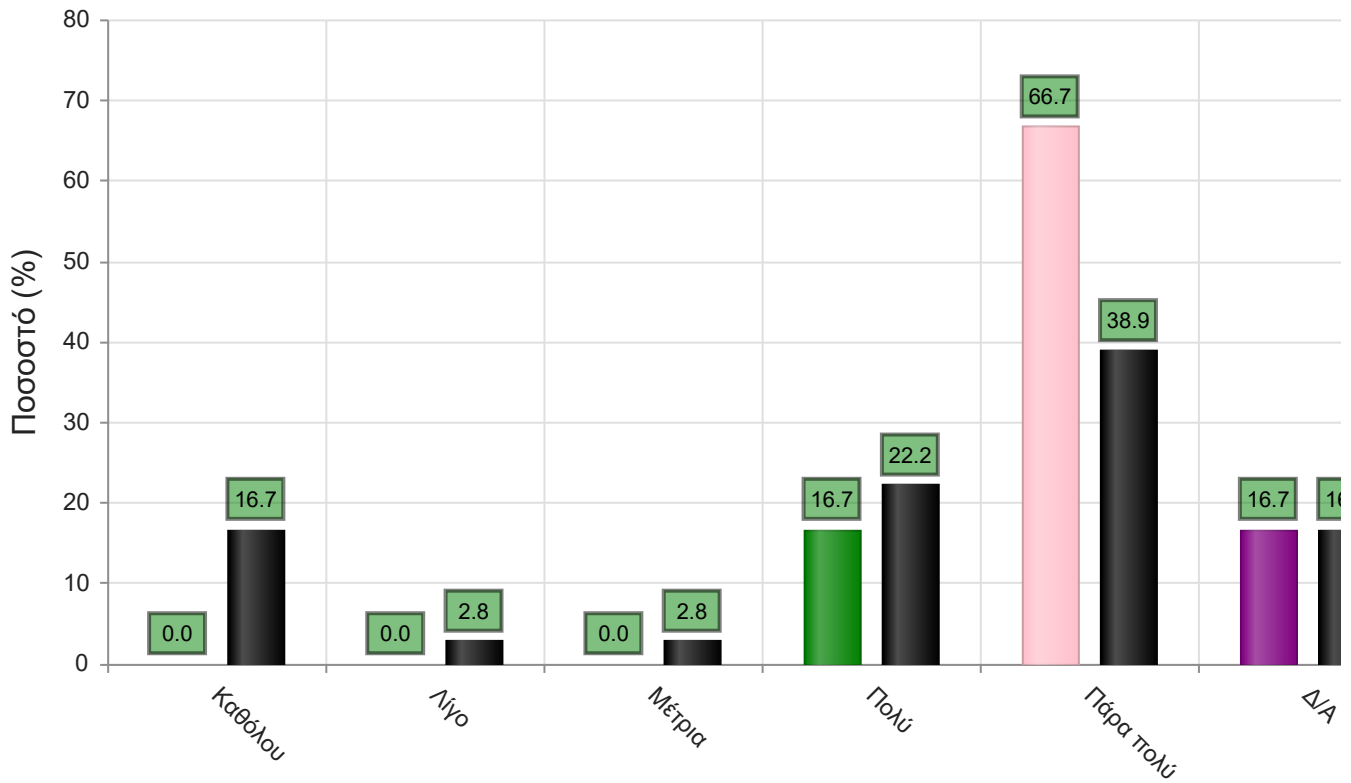
	Συχνότητα	Ποσοστό (%)
Καθόλου	0	0.0
Λίγο	3	50.0
Μέτρια	1	16.7
Πολύ	1	16.7
Πάρα πολύ	1	16.7
Δ/Α	0	0.0
Σύνολο Απαντήσεων	6	
Ολικό Σύνολο	6	



Μέσος όρος απαντήσεων : 3.0 (Μέτρια)
Μέσος όρος τμήματος : 3.1 (Μέτρια)

15. Χρησιμοποιήθηκαν Τεχνολογίες Πληροφορίας και Επικοινωνίας (Τ.Π.Ε.) κατά την διδασκαλία;

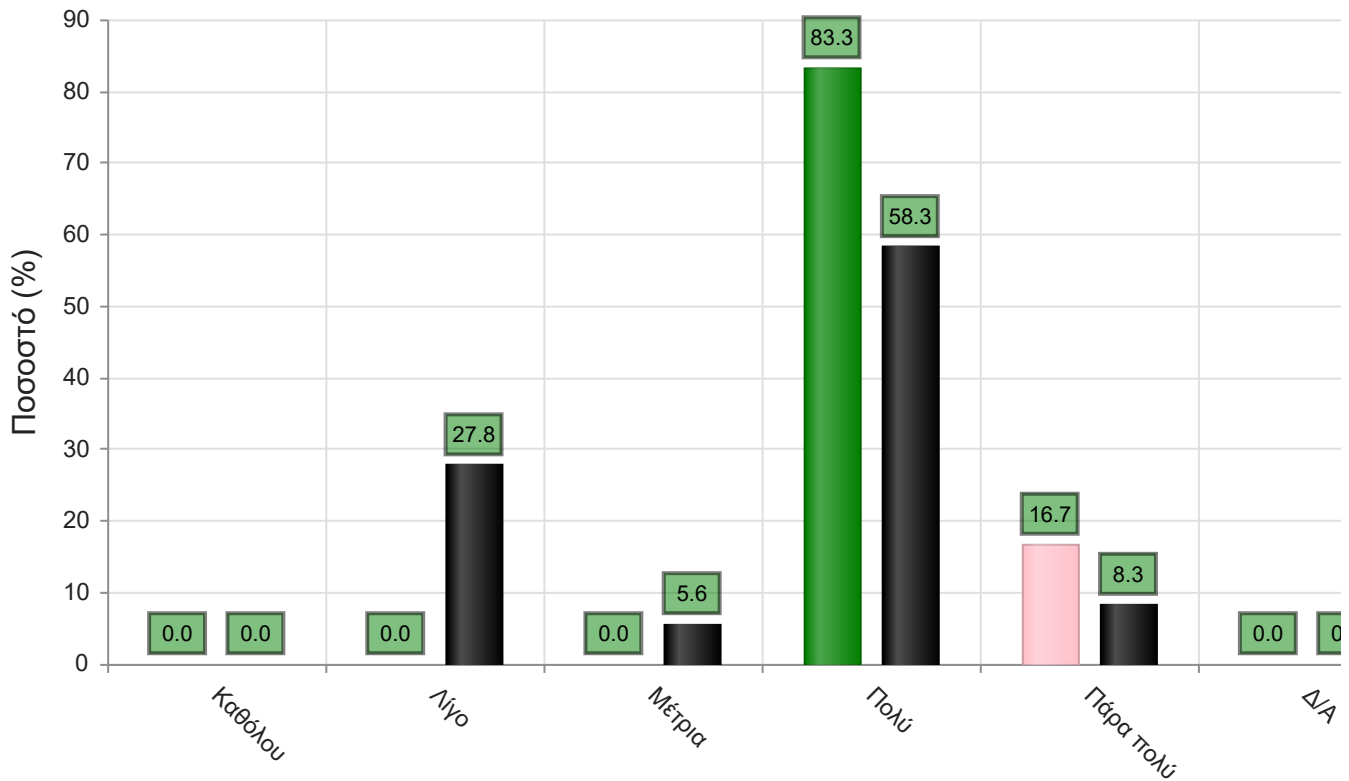
	Συχνότητα	Ποσοστό (%)
Καθόλου	0	0.0
Λίγο	0	0.0
Μέτρια	0	0.0
Πολύ	1	16.7
Πάρα πολύ	4	66.7
Δ/Α	1	16.7
Σύνολο Απαντήσεων	5	
Ολικό Σύνολο	6	



Μέσος όρος απαντήσεων : 4.8 (Πάρα πολύ)
Μέσος όρος τμήματος : 3.8 (Πολύ)

16. Είχατε την ευκαιρία να αξιοποιήσετε γνώσεις που αποκτήσατε από άλλα μαθήματα;

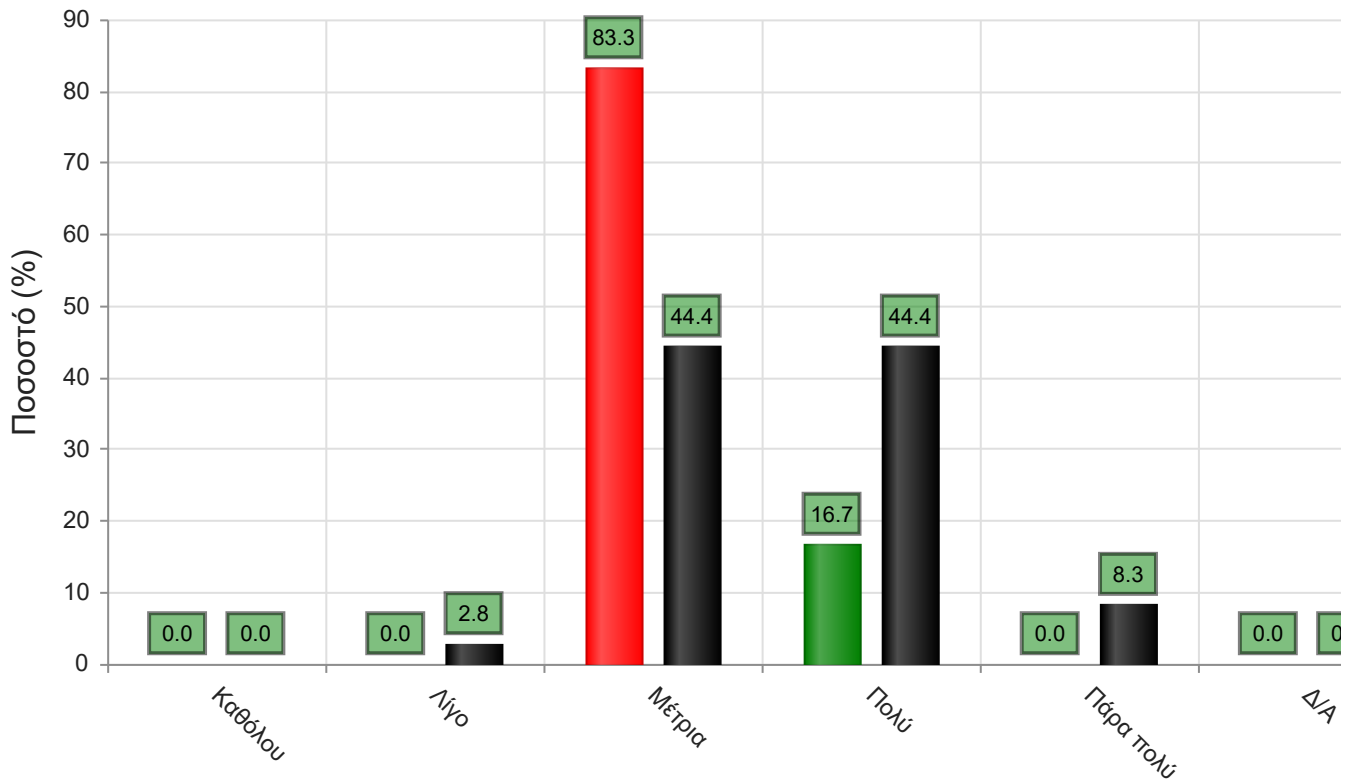
	Συχνότητα	Ποσοστό (%)
Καθόλου	0	0.0
Λίγο	0	0.0
Μέτρια	0	0.0
Πολύ	5	83.3
Πάρα πολύ	1	16.7
Δ/Α	0	0.0
Σύνολο Απαντήσεων	6	
Ολικό Σύνολο	6	



Μέσος όρος απαντήσεων : 4.2 (Πολύ)
Μέσος όρος τμήματος : 3.5 (Μέτρια)

17. Πόσο δύσκολο κρίνετε ότι είναι το μάθημα;

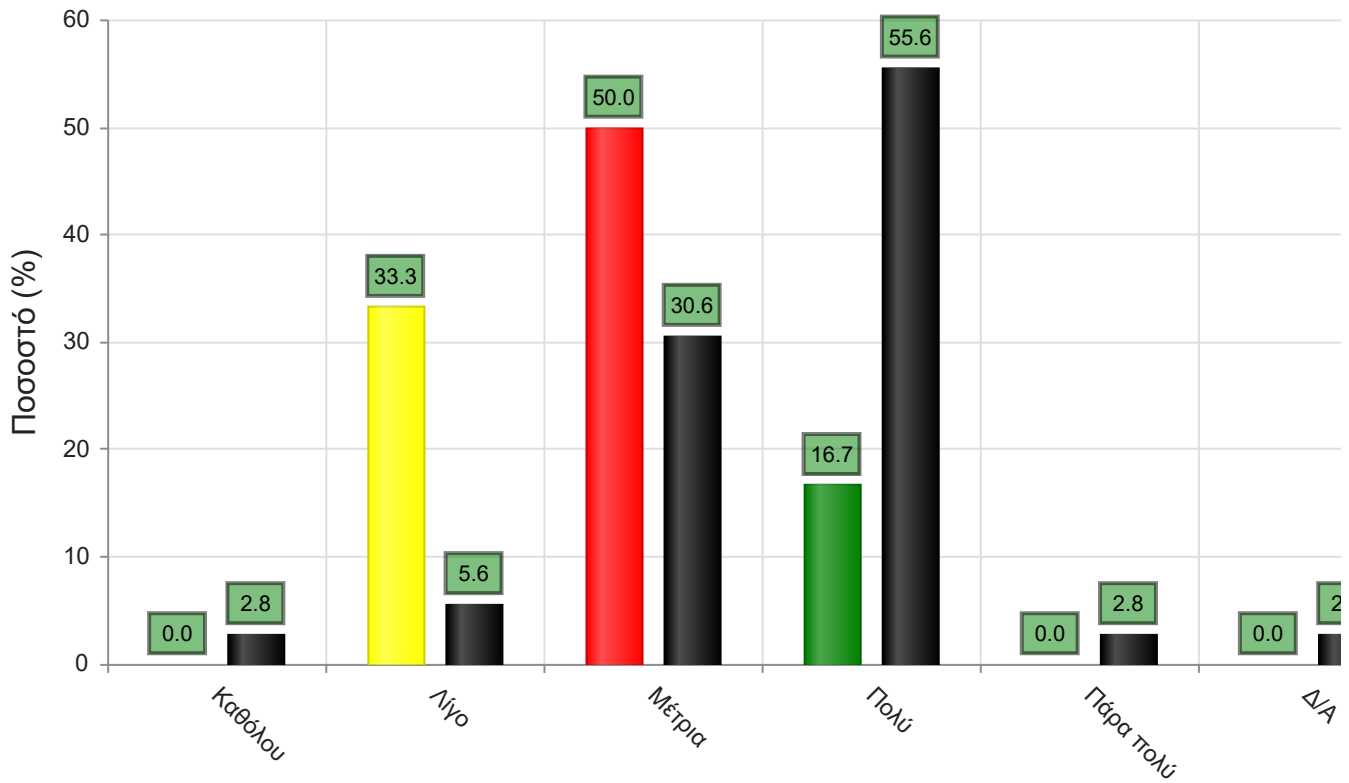
	Συχνότητα	Ποσοστό (%)
Καθόλου	0	0.0
Λίγο	0	0.0
Μέτρια	5	83.3
Πολύ	1	16.7
Πάρα πολύ	0	0.0
Δ/Α	0	0.0
Σύνολο Απαντήσεων	6	
Ολικό Σύνολο	6	



Μέσος όρος απαντήσεων : 3.2 (Μέτρια)
Μέσος όρος τμήματος : 3.6 (Πολύ)

18. Πόσο μεγάλος κρίνετε ότι είναι ο συνολικός φόρτος εργασίας του μαθήματος;

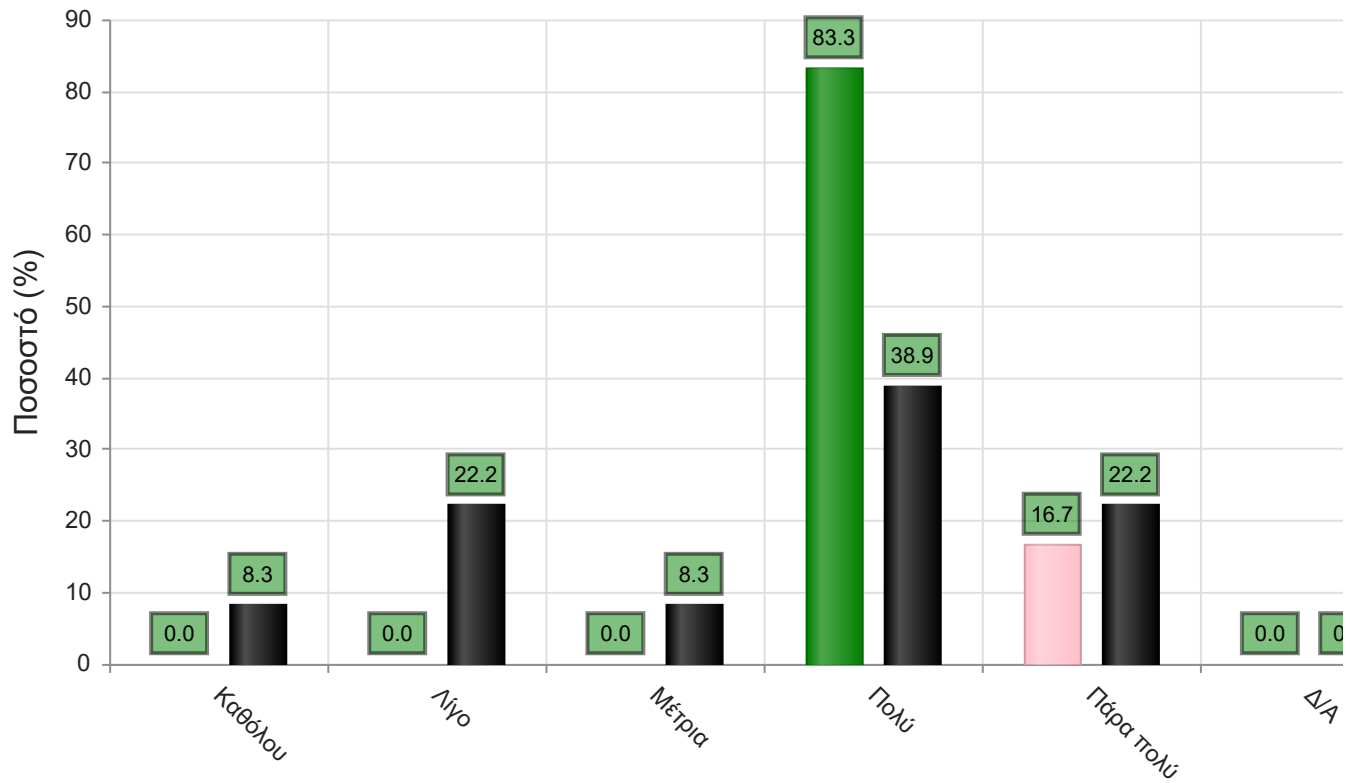
	Συχνότητα	Ποσοστό (%)
Καθόλου	0	0.0
Λίγο	2	33.3
Μέτρια	3	50.0
Πολύ	1	16.7
Πάρα πολύ	0	0.0
Δ/Α	0	0.0
Σύνολο Απαντήσεων	6	
Ολικό Σύνολο	6	



Μέσος όρος απαντήσεων : 2.8 (Μέτρια)
Μέσος όρος τμήματος : 3.5 (Πολύ)

19. Ανταποκρίνεται η αντιστοίχιση του φόρτου εργασίας στις Πιστωτικές Μονάδες (ects);

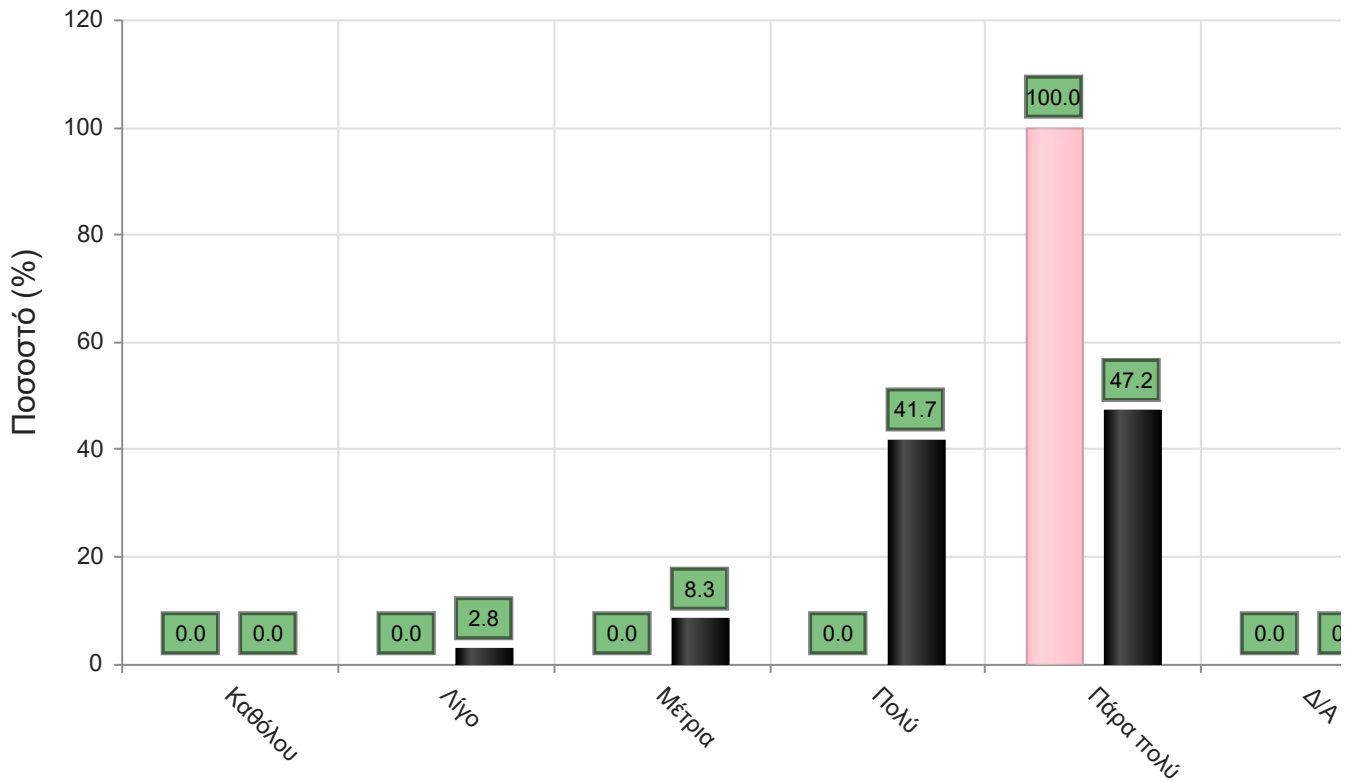
	Συχνότητα	Ποσοστό (%)
Καθόλου	0	0.0
Λίγο	0	0.0
Μέτρια	0	0.0
Πολύ	5	83.3
Πάρα πολύ	1	16.7
Δ/Α	0	0.0
Σύνολο Απαντήσεων	6	
Ολικό Σύνολο	6	



Μέσος όρος απαντήσεων : 4.2 (Πολύ)
Μέσος όρος τμήματος : 3.4 (Μέτρια)

20. Πόσο ικανοποιητική είναι η συνολική εικόνα του μαθήματος;

	Συχνότητα	Ποσοστό (%)
Καθόλου	0	0.0
Λίγο	0	0.0
Μέτρια	0	0.0
Πολύ	0	0.0
Πάρα πολύ	6	100.0
Δ/Α	0	0.0
Σύνολο Απαντήσεων	6	
Ολικό Σύνολο	6	

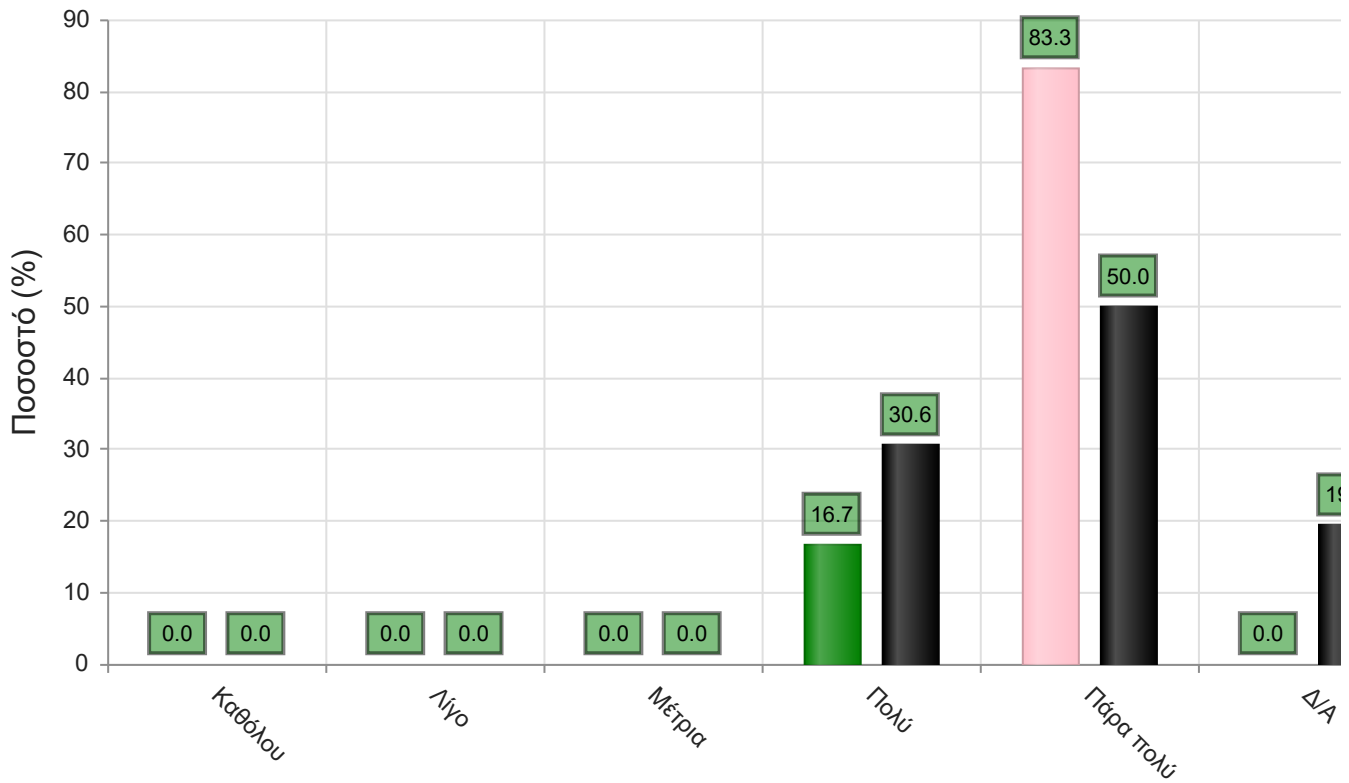


Μέσος όρος απαντήσεων : 5.0 (Πάρα πολύ)
Μέσος όρος τμήματος : 4.3 (Πολύ)

Δ. Στις περιπτώσεις όπου υπήρχαν γραπτές ή/και προφορικές εργασίες:

21. Υπήρχε επαρκής χρόνος για την ολοκλήρωση των εργασιών;

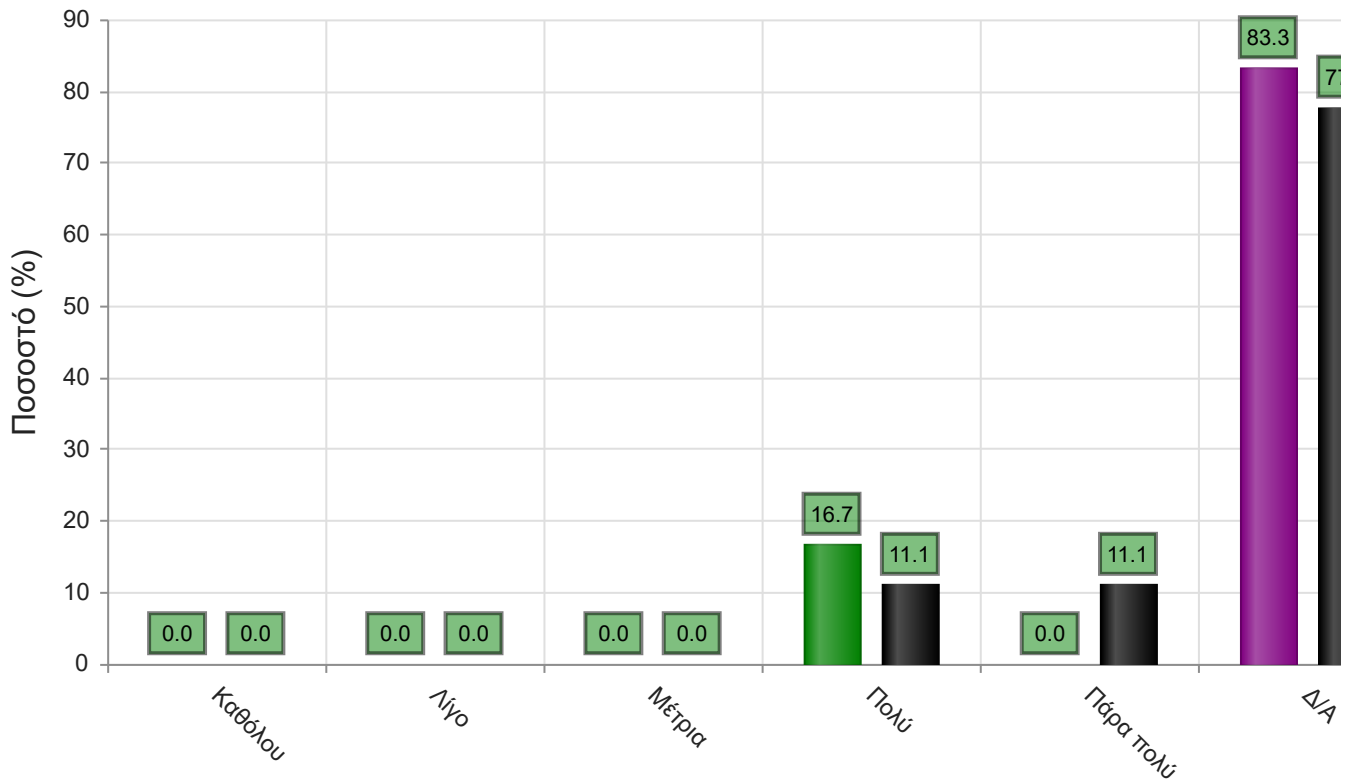
	Συχνότητα	Ποσοστό (%)
Καθόλου	0	0.0
Λίγο	0	0.0
Μέτρια	0	0.0
Πολύ	1	16.7
Πάρα πολύ	5	83.3
Δ/Α	0	0.0
Σύνολο Απαντήσεων	6	
Ολικό Σύνολο	6	



Μέσος όρος απαντήσεων : 4.8 (Πάρα πολύ)
Μέσος όρος τμήματος : 4.6 (Πάρα πολύ)

22. Υπήρχε σχετικό διδακτικό/ερευνητικό υλικό στη βιβλιοθήκη;

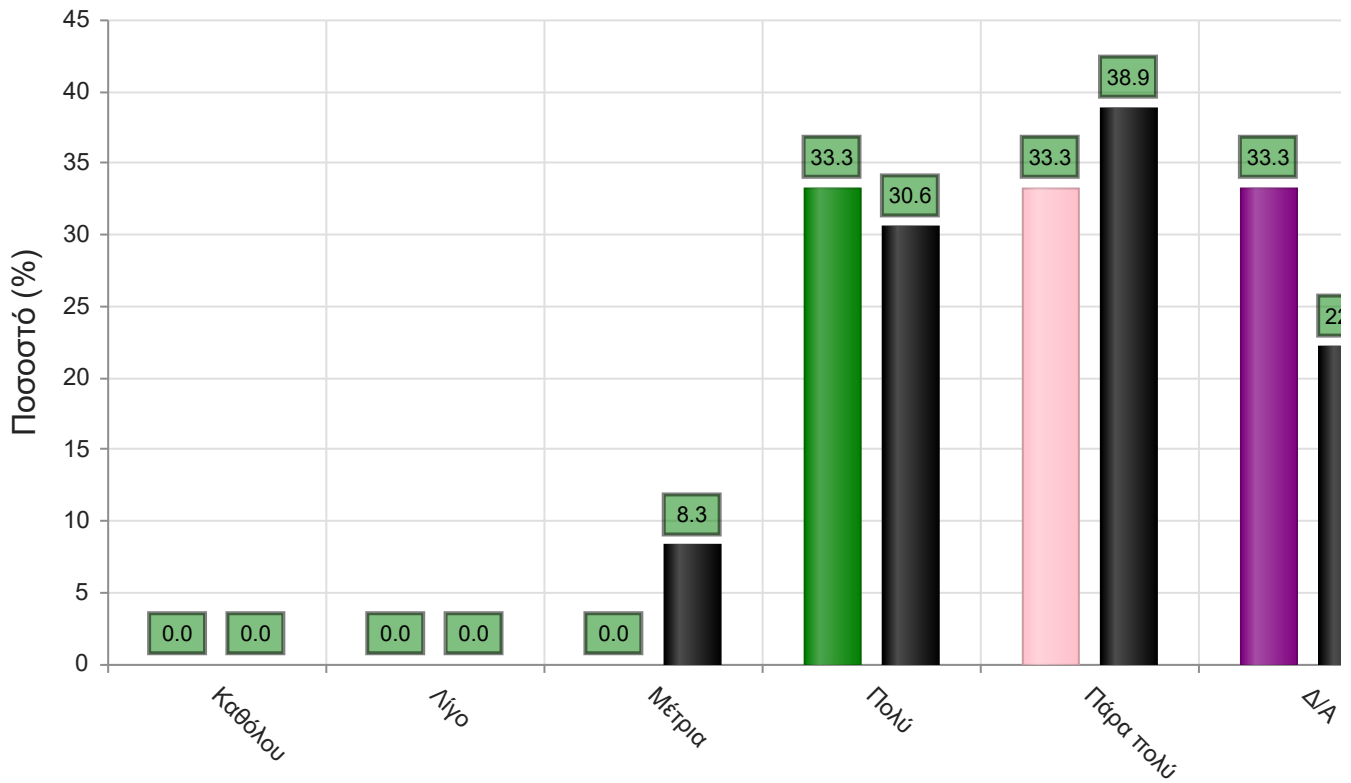
	Συχνότητα	Ποσοστό (%)
Καθόλου	0	0.0
Λίγο	0	0.0
Μέτρια	0	0.0
Πολύ	1	16.7
Πάρα πολύ	0	0.0
Δ/Α	5	83.3
Σύνολο Απαντήσεων	1	
Ολικό Σύνολο	6	



Μέσος όρος απαντήσεων : 4.0 (Πολύ)
Μέσος όρος τμήματος : 4.5 (Πάρα πολύ)

23. Υπήρχε καθοδήγηση από το διδάσκοντα;

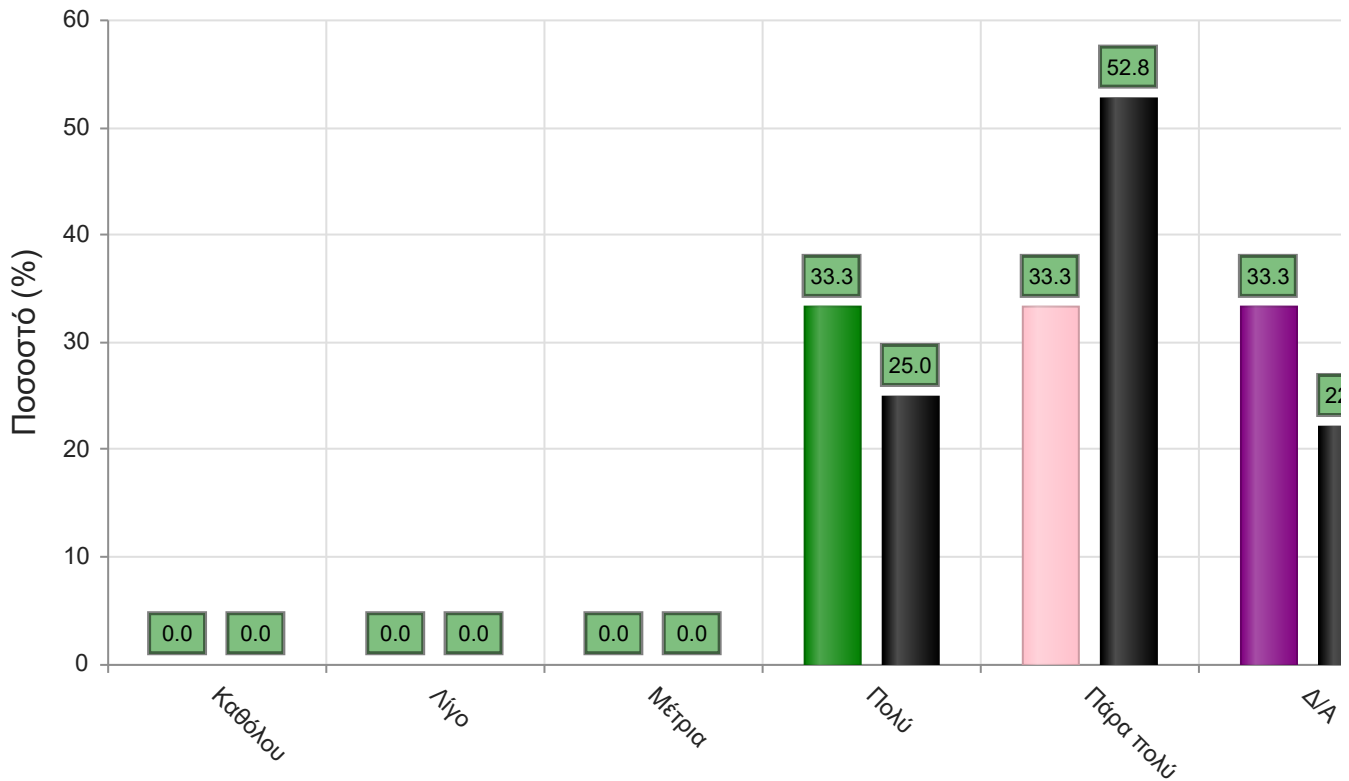
	Συχνότητα	Ποσοστό (%)
Καθόλου	0	0.0
Λίγο	0	0.0
Μέτρια	0	0.0
Πολύ	2	33.3
Πάρα πολύ	2	33.3
Δ/Α	2	33.3
Σύνολο Απαντήσεων	4	
Ολικό Σύνολο	6	



Μέσος όρος απαντήσεων : 4.5 (Πάρα πολύ)
Μέσος όρος τμήματος : 4.4 (Πολύ)

24. Τα σχόλια του διδάσκοντος ήταν επικοινωνιακά και αναλυτικά;

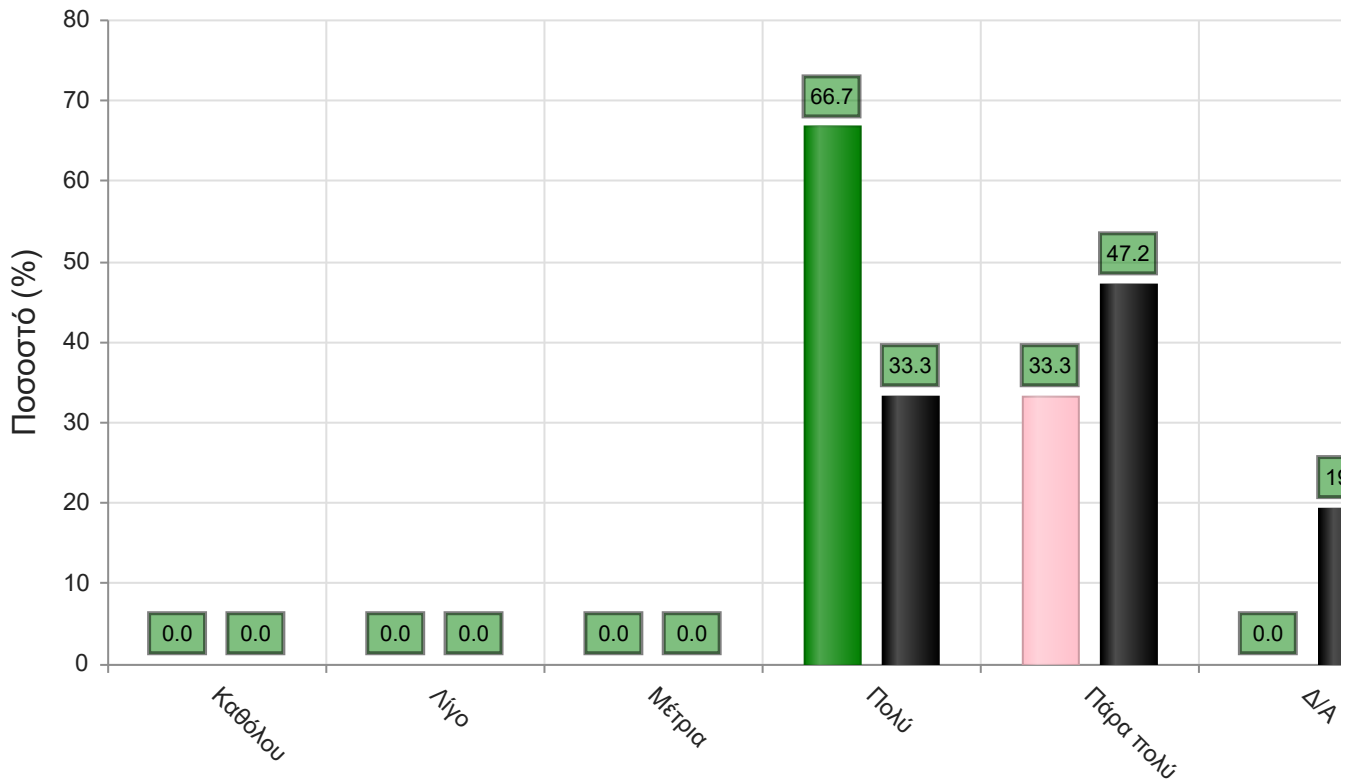
	Συχνότητα	Ποσοστό (%)
Καθόλου	0	0.0
Λίγο	0	0.0
Μέτρια	0	0.0
Πολύ	2	33.3
Πάρα πολύ	2	33.3
Δ/Α	2	33.3
Σύνολο Απαντήσεων	4	
Ολικό Σύνολο	6	



Μέσος όρος απαντήσεων : 4.5 (Πάρα πολύ)
Μέσος όρος τμήματος : 4.7 (Πάρα πολύ)

25. Η συγκεκριμένη εργασία σας βοήθησε να κατανοήσετε το συγκεκριμένο θέμα;

	Συχνότητα	Ποσοστό (%)
Καθόλου	0	0.0
Λίγο	0	0.0
Μέτρια	0	0.0
Πολύ	4	66.7
Πάρα πολύ	2	33.3
Δ/Α	0	0.0
Σύνολο Απαντήσεων	6	
Ολικό Σύνολο	6	



Μέσος όρος απαντήσεων : 4.3 (Πολύ)
Μέσος όρος τμήματος : 4.6 (Πάρα πολύ)

Ε. Παρατηρήσεις και σχόλια για βελτίωση

Σχετικά με τη διδασκαλία:

- 1) το μάθημα είναι εξαιρετικά ευχαριστο, αναλαφρο και πολύ ενδιαφέρον.
- 2) Η παρακολούθηση του μαθήματος είναι πολύ ευχάριστη και πολύ ενδιαφέρουσα
- 3) Πολύ σωστή κάλυψη της ύλης. Στοχευμένες διαλέξεις και σχόλια. Ιδιαίτερα ευχάριστο μάθημα.
- 4) το μάθημα είναι ευχάριστο και αρκετά κατανοητό. επίσης, είναι καλά οργανωμένο και πραγματοποιείται η απαραίτητη εμβάθυνση ώστε να κατανοήσουμε τις έννοιες της μετεωρολογίας με λογική και απλότητα.

Σχετικά με το περιεχόμενο του μαθήματος:

- 1) Το περιεχόμενο είναι πολύ στοχευμένο και πολύ ενδιαφέρον !

Σχετικά με το Μεταπτυχιακό Πρόγραμμα Σπουδών:

Γενικά:

A9 Στατιστικά αξιολόγησης

Τα παρακάτω στατιστικά βασίζονται στις απαντήσεις των φοιτητών/τριών σε 36 ερωτηματολόγια αξιολόγησης των μαθημάτων του ΠΜΣ «Ατμοσφαιρικές Επιστήμες και Περιβάλλον» για τα δύο εξάμηνα του ακαδημαϊκού έτους 2021-22. Όλοι/ες οι φοιτητές/τριες συμμετείχαν στην αξιολόγηση τουλάχιστον ενός μαθήματος όπως προκύπτει και από τον ανάλογο δείκτη Ο.Π.Ε.Σ.Π. (M5.071). Η συνολική συμμετοχή των φοιτητών/τριών στην αξιολόγηση έφτασε στο 60% και κρίνεται ικανοποιητική. Παρά το γεγονός αυτό, το στατιστικό δείγμα κρίνεται μικρό λόγω του χαμηλού αριθμού των φοιτητών/τριών του ΠΜΣ στο 1^ο έτος (5-6) και θα πρέπει να επιδειχθεί προσοχή στην ερμηνεία των αποτελεσμάτων.

Η πρώτη ερώτηση αφορά στην προέλευση των φοιτητών/τριών (πρώτο πτυχίο) στην οποία απάντησαν ότι όλοι/ες είναι απόφοιτοι της Σχολής Θετικών Επιστημών του Πανεπιστημίου Ιωαννίνων. Οι απαντήσεις στις υπόλοιπες 24 ερωτήσεις ακολουθούν στον Πίνακα A9.1. Το αριθμητικό αποτέλεσμα είναι ο μέσος όρος των απαντήσεων των φοιτητών/τριών ως προς όλα τα μαθήματα, με τους ακέραιους αριθμούς να αντιστοιχούν στις απαντήσεις

1: Καθόλου, 2: Λίγο, 3: Μέτρια, 4: Πολύ, 5: Πάρα πολύ

(με εξαίρεση την ερώτηση 2 για τις ώρες διδασκαλίας). Σε παρένθεση φαίνεται η τυπική απόκλιση.

Πίνακας A9.1: Απαντήσεις των φοιτητών/τριών στις ερωτήσεις του ηλεκτρονικού ερωτηματολογίου

A/A	Ερώτηση	Μέσος όρος (τυπ. απόκ.)
2	Εβδομαδιαίες ώρες μελέτης μαθήματος;	5-6
3	Κατά πόσο ανταποκριθήκατε συστηματικά στις γραπτές εργασίες/ασκήσεις;	4,7 (0,3)
4	Οργανώνει και παρουσιάζει αποτελεσματικά την ύλη των διαλέξεων/σεμιναρίων;	4,3 (0,6)
5	Επιτυγχάνει να διεγείρει το ενδιαφέρον των φοιτητών για το αντικείμενο;	4,5 (0,5)
6	Εμπνέει εμπιστοσύνη σχετικά με τις γνώσεις του/της;	4,6 (0,4)
7	Είναι συνεπής στις υποχρεώσεις του/της (παρουσία στα μαθήματα και συνεργασία με τους μεταπτυχιακούς φοιτητές);	4,6 (0,5)
8	Είναι γενικά προσιτός/η και διαθέσιμος/η για ερωτήσεις/συμβουλευτικές συναντήσεις με τους φοιτητές, ακόμη και εκτός των ωρών του μαθήματος;	4,6 (0,4)
9	Πόσο ικανοποιητική είναι η συνολική εικόνα του/της διδάσκοντα/ουσας;	4,6 (0,4)
10	Οι στόχοι του μαθήματος ήταν σαφείς;	4,4 (0,5)
11	Η ύλη που καλύφθηκε ανταποκρινόταν στους στόχους του μαθήματος;	4,4 (0,7)
12	Η ύλη που διδάχθηκε ήταν καλά οργανωμένη, ως προς την ποσότητα και το ρυθμό κάλυψής της;	4,3 (0,6)
13	Πόσο απαραίτητα κρίνετε τα προαπαιτούμενα του μαθήματος; (εάν υπάρχουν)	3,1 (0,8)
14	Χρησιμοποιήθηκαν Τεχνολογίες Πληροφορίας και Επικοινωνίας (Τ.Π.Ε.) κατά την διδασκαλία;	3,8 (1,4)
15	Είχατε την ευκαιρία να αξιοποιήσετε γνώσεις που αποκτήσατε από άλλα μαθήματα;	3,5 (0,8)

16	Πόσο δύσκολο κρίνετε ότι είναι το μάθημα;	3,6 (0,5)
17	Πόσο μεγάλος κρίνετε ότι είναι ο συνολικός φόρτος εργασίας του μαθήματος;	3,5 (0,5)
18	Ανταποκρίνεται η αντιστοίχιση του φόρτου εργασίας στις Πιστωτικές Μονάδες (ects);	3,5 (1)
19	Πόσο ικανοποιητική είναι η συνολική εικόνα του μαθήματος;	4,3 (0,6)
20	Υπήρχε επαρκής χρόνος για την ολοκλήρωση των εργασιών;	4,6 (0,3)
21	Υπήρχε σχετικό διδακτικό/ερευνητικό υλικό στη βιβλιοθήκη;	4,5 (0,5)
22	Υπήρχε καθοδήγηση από το διδάσκοντα;	4,4 (0,4)
23	Τα σχόλια του διδάσκοντος ήταν εποικοδομητικά και αναλυτικά;	4,7 (0,3)
24	Η συγκεκριμένη εργασία σας βοήθησε να κατανοήσετε το συγκεκριμένο θέμα;	4,6 (0,3)

Με βάση τις παραπάνω απαντήσεις προκύπτουν τα ακόλουθα συμπεράσματα:

Φόρτος/δυσκολία μαθήματος και ανταπόκριση φοιτητών/τριών (Ερωτήσεις 2, 3, 13, 17, 18)

Οι εβδομαδιαίες ώρες μελέτης που δηλώνουν οι φοιτητές/τριες (5-6) αντιστοιχούν κατά μέσο όρο στο φόρτο που έχει προβλεφθεί στα περιγράμματα των μαθημάτων, ενώ και οι απαντήσεις για το φόρτο (3,6) και τη δυσκολία (3,5) των μαθημάτων αντιστοιχούν στο χαρακτηρισμό μέτρια (3) προς πολύ. Ανάλογη είναι και η απάντηση για την αντιστοιχία του φόρτου στα ECTS, ενώ η ανταπόκριση των φοιτητών/τριών στις ασκήσεις είναι πολύ μεγάλη (4,7). Επομένως, συνολικά ο φόρτος/δυσκολία των μαθημάτων είναι ο προβλεπόμενος και οι φοιτητές/τριες ανταποκρίνονται σε αυτόν.

Εικόνα διδασκόντων (Ερωτήσεις 4-9, 22-23)

Η εικόνα των διδασκόντων σε ότι αφορά την οργάνωση του μαθήματος (4,3), την όρεξη για διδασκαλία (4,5), τις γνώσεις (4,6), τη συνέπεια (4,6), τη διαθεσιμότητα (4,6) και την καθοδήγηση στις εργασίες (4,4 και 4,7) είναι πάρα πολύ καλή σύμφωνα με τις απαντήσεις στα ερωτηματολόγια.

Εικόνα μαθημάτων (Ερωτήσεις 10-15, 19-21, 24)

Οι στόχοι των μαθημάτων κρίνονται σαφείς (4,4), ενώ οι φοιτητές/τριες δηλώνουν πολύ ικανοποιημένοι/ες τόσο από την ύλη (4,3) όσο και από το ρυθμό κάλυψής της (4,4). Τέλος, οι εργασίες που αναλαμβάνουν στα μαθήματα τους βοηθούν στη βαθύτερη κατανόηση του αντικειμένου.

Καταληκτικό συμπέρασμα

Εν γένει η εικόνα που έχουν οι φοιτητές/τριες για τα μαθήματα και τους διδάσκοντες του ΠΜΣ «Ατμοσφαιρικές Επιστήμες και Περιβάλλον» είναι πολύ καλή, ενώ δε διαφαίνεται κάποιος τομέας υστέρησης.